



## RVG 5100

- Wysoka jakość obrazowania gwarantowana przez Kodak w korzystnej cenie
- Jedna z najwyższych rozdzielczości realnych na świecie
- Wielka tolerancja na błędy w naświetlaniu
- Wyjątkowo przyjazne i logiczne oprogramowanie Kodak

## RVG 6100

- Najwyższa na świecie jakość obrazowania wewnątrzustnego
- Wyjątkowa technologia włókna optycznego gwarantująca wyższą niż w innych systemach jakość obrazowania
- Wielka tolerancja na błędy w naświetlaniu gwarantem idealnych zdjęć za każdym razem
- Wyjątkowo przyjazne i logiczne oprogramowanie Kodak
- Najwyższa, stała w czasie jakość obrazowania i diagnozowania
- Gwarantowane najbardziej ostre i wyraziste szczegóły anatomiczne na świecie

## RVG 6500

- Pierwsza na świecie bezprzewodowa radiowizjografia pracująca w stabilnej technologii Wi-Fi
- Współpraca z urządzeniami iPod i iPhone (sterowanie RVG i akwizycja z urządzeń Apple)
- IPS – Inteligentny System Pozycjonowania gwarantujący trafienie promieniowaniem idealnie w sensor\*
- Najwyższa jakość obrazowania przetestowana w Kodak RVG 6100
- Wyjątkowa technologia włókna optycznego gwarantująca wyższą niż w innych systemach jakość obrazowania
- Wielka tolerancja na błędy w naświetlaniu gwarantem idealnych zdjęć za każdym razem
- Wyjątkowo przyjazne i logiczne oprogramowanie Kodak
- Najwyższa, stała w czasie jakość obrazowania i diagnozowania
- Gwarantowane najbardziej ostre i wyraziste szczegóły anatomiczne na świecie

\* IPS - opcjonalnie za dopłatą



## System Kodak 9000

Dzięki unikalnej możliwości łączenia trzech technologii: pantomografii, cefalometrii i obrazowania w trójwymiarze System Kodak 9000 jest doskonałym i kompletnym narzędziem do diagnostyki zewnątrzustnej. Najwyższa na rynku jakość badań została połączona z wszechstronnością produktu. Aparat może być w każdej chwili rozszerzony o funkcję cefalo lub bezpiecznej dla pacjenta tomografii komputerowej tworząc zuniifikowaną platformę diagnostyczną. Opracowana w laboratoriach KODAK technologia pojedynczej ekspozycji „One Shot” optymalizuje jakość zdjęć głównie przez likwidację zniekształceń charakterystycznych dla innych technik. Akwizycja trwa krócej niż sekundę zmniejszając tym samym ryzyko konieczności powtórzenia zdjęcia ze względu na poruszenie się pacjenta. Kodak 9000 C oferuje szeroką gamę formatów cefalometrycznych począwszy od zdjęć całej czaszki (30 cm x 30 cm), poprzez standardowe (18 cm x 24 cm), po radiogramy małego pola minimalizujące dawkę promieniowania. Z myślą o lekarzach ortodontach specjalnie przygotowano automatyczne programy do planowania leczenia i unikalny system autotracingu punktów referencyjnych. W rozszerzonej wersji 3D – System Kodak 9000 staje się wszechstronnym tomografem idealnym dla implantologów (symulacja pozycjonowania implantów). Regulowana ogniskowa (pantomografia) doskonale pomaga w pozycjonowaniu dostosowując się automatycznie do budowy morfologicznej pacjenta. Wyjątkowo proste, ale w pełni funkcjonalne oprogramowanie pozwala szybciej i bardziej precyzyjnie postawić diagnozę i opracować plan leczenia.



## Kodak 9000

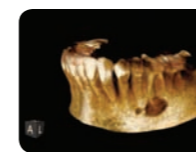
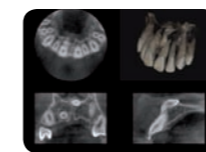
Najnowocześniejszy najbardziej precyzyjny cyfrowy aparat pantomograficzny na rynku stworzony dla Klinik Dentystycznych i Pracowni Radiologicznych. Perfekcyjne panoramy dzięki możliwości dopasowania do indywidualnego kształtu anatomicznego pacjenta (9 różnych programów). Maksymalnie uproszczona procedura pozycjonowania (tylko 2 linie laserowe). Możliwość rozbudowy o przystawkę 3D i moduł cefalometryczny.

### Cefalometria 9000

- Obrazowanie cefalometryczne w technologii „One Shot” – najkrótsza ekspozycja
- Pierwszy aparat na świecie z formatami obrazu cefalo od 18 cm x 18 cm do 30 cm x 30 cm
- Unikalny system autotracingu punktów referencyjnych i automatyczne programy do planowania leczenia
- Możliwość rozbudowy do wersji 3D (rzeczywista tomografia wolumetryczna)
- System szkoleń, wsparcie inżynierów oraz pełna dwuletnia gwarancja

### Tomografia 3D

- Najwyższa na rynku rozdzielczość 3D – 76  $\mu$ m
- Szerokie spektrum obrazowania – mały i średni format (5 cm x 3,7 cm oraz 7,5 cm x 3,7 cm – w trybie łączenia badań)
- Niska dawka promieniowania
- Funkcja planowania zabiegów implantologicznych
- Prostota obsługi
- Przystępna cena
- System łączenia skanów – stitching
- Ocena objętości i jakości kości
- Określanie i zaznaczanie anatomicznych przeszkód (kanał zuchwowy zatoka)
- Współpraca z systemami Simplan i NobelGuide



## Kodak 9000 C

Aparat dla najbardziej wymagających lekarzy ortodontów. Unikalna technologia „One Shot” maksymalnie ograniczająca czas ekspozycji i gwarantująca brak zniekształceń obrazu. Automatyczne wyznaczenie punktów referencyjnych i programów leczenia. Bezpieczeństwo dzięki możliwości wyboru różnych formatów obrazowania cefalometrycznego.

## Kodak 9000 3D

Superprecyzyjny pantomograf cyfrowy z przystawką 3D do obrazowania trójwymiarowego. Pełne spektrum formatów obrazowania – od średnioobrazowego po pełną wizualizację szczęki lub żuchwy (stitching). Idealny dla nowoczesnych Klinik Stomatologicznych i implantologów (rozbudowany program do planowania leczenia implantologicznego – gratis)

## Kodak 9000 C 3D

Pantomografia, cefalometria i trójwymiarowe obrazowanie w jednym. Najbardziej zaawansowana technologia. Kompleksowa możliwość diagnozy dedykowana ekspertom.



**RADIOLOGIA STOMATOLOGICZNA**  
KODAK DENTAL SYSTEMS 2010

**Optident®**

**NOWOŚĆ**

## Kodak 2200

Wewnątrzustny aparat rentgenowski

### INNOWACJE:

- RTG wysokiej częstotliwości (najwyższa na rynku 300 kHz)
- Nowy panel sterowania - wyjątkowe połączenie ergonomii, prostoty i funkcjonalności
- Unikalny na świecie system pomiaru i kontroli dawki promieniowania w aparacie RTG
- Profesjonalny system autokalibracji i diagnostyki aparatu
- Optymalny do pracy z RVG
- Opcjonalnie dostępna wersja jezdna i do montażu sufitowego
- Zintegrowane systemy instalacji zapewniające szybki dostęp do najnowszej technologii dla użytkowników systemu IRIX



## Kodak 2100

Wewnątrzustny aparat rentgenowski

- RTG wysokiej częstotliwości (najwyższa na rynku 300 kHz)
- Wysoka precyzja obrazowania
- Nowoczesny kształt tubusa i sterownika
- Ekonomiczna i przystępna cena

## Kodak 1500

Kamera wewnątrzustna

Kamera wewnątrzustna Kodak 1500 dostępna w wersji przewodowej i bezprzewodowej:

- Wygoda - dzięki wbudowanemu systemowi stabilnej technologii Wi - Fi - kamera gwarantuje pełną swobodę ruchów
- Łatwość użycia - autofocus i źródło światła LED zapewniają automatyczne ustawienie parametrów zdjęcia
- Mobilność - podłączenie USB umożliwia używanie tej samej stacji dokującej w kilku gabinetach. Dzięki temu kamery Kodak 1500 można używać zawsze i wszędzie gdzie to jest konieczne
- Wysoka jakość odwzorowania - światło LED zapewnia wiernie odwzorowanie koloru, kamera posiada wszystkie funkcje umożliwiające uzyskanie przejrzystych zdjęć
- Łatwość integracji - oprogramowanie Kodak Dental Imaging Software dołączone do kamery umożliwia łatwe modyfikowanie, przechowywanie oraz obróbkę zdjęć i filmów wideo
- Dostępna w wersji przewodowej i bezprzewodowej



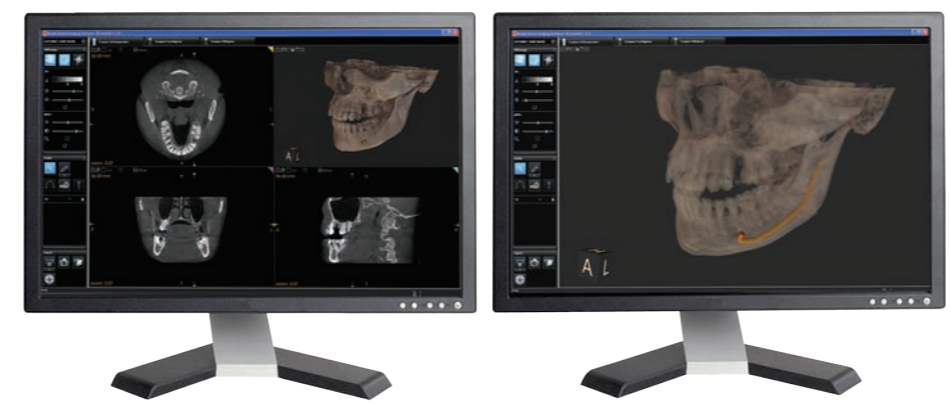
## Kodak 9500

**NOWOŚĆ**



Kodak 9500 - Aparat Tomograficzny Wiązki Stożkowej (CBCT). Trójwymiarowe obrazowanie w wielkim formacie.

- Obrazowanie 3D pełnego pola 18 cm x 20 cm
- Możliwość pracy w trybie 9 cm x 15 cm
- Prosta obsługa i maksymalny komfort pacjenta,
- Najnowsze innowacyjne rozwiązania technologiczne
- Łatwy wybór parametrów ekspozycji,
- Krótki czas rekonstrukcji 3D,
- Zapis badania w formacie DICOM 3.0 i integracja z systemem DICOM.
- Oprogramowanie pozwalające na przeglądanie badań 3D i projektowanie zabiegów implantologicznych,
- Możliwość obrazowania struktur istotnych dla stomatologów i chirurgów szczękowo-twarzowych podczas jednego badania.
- System szkoleń, wsparcie inżynierów oraz pełna dwuletnia gwarancja
- Współpraca z systemami Simplan i NobelGuide



## Kodak 8000 Et

Cyfrowy rentgenowski aparat panoramiczny

- Nowoczesny przystępny cenowo cyfrowy aparat pantomograficzny
- Szerokie spektrum programów diagnostycznych 2D m. in. - zdjęcia panoramiczne, panoramiczne segmentowe, stawów skroniowo - żuchwowych (2 lub 4) i zdjęcia zatok.
- Pierwszy w pełni cyfrowy aparat panoramiczny na świecie (sterowanie i akwizycja z komputera)
- Nowa elektronika i system zarządzania obrazem dla optymalnej jakości diagnostyki
- Pozycjonowanie face-to-face - wyjątkowo łatwe pozycjonowanie pacjenta gwarantuje uzyskanie najwyższej jakości obrazu
- Zaawansowane technologiczne cyfrowe przetwarzanie obrazu sprawdzone w RVG Kodak
- Stała w czasie jakość obrazowania i diagnozowania
- Przyjazne i łatwe oprogramowanie Kodak wspólne dla obrazowania cyfrowego RVG Kodak/Trophy
- Program dziecko / dorosły



## Kodak 8000 C Et

Panoramyczny, cefalometryczny aparat cyfrowy

- Technika „one shot” pozwalająca wykonać błyskawiczną ekspozycję
- Komfortowe i ergonomiczne pozycjonowanie pacjenta
- Łatwe i intuicyjne oprogramowanie

Kodak 8000 C to pierwszy w pełni cyfrowy panoramiczny aparat cefalometryczny, wykonujący zdjęcia techniką „one shot”. To innowacyjne rozwiązanie powoduje, że czaszka pacjenta jest tylko raz naświetlana i to w czasie niewiele dłuższym niż sekundę. Aparat Kodak 8000 C jest narzędziem kompletnym i praktycznym. W rezultacie ryzyko zakłóceń jest mocno ograniczone, a komfort pacjenta zostaje znacznie podwyższony.

